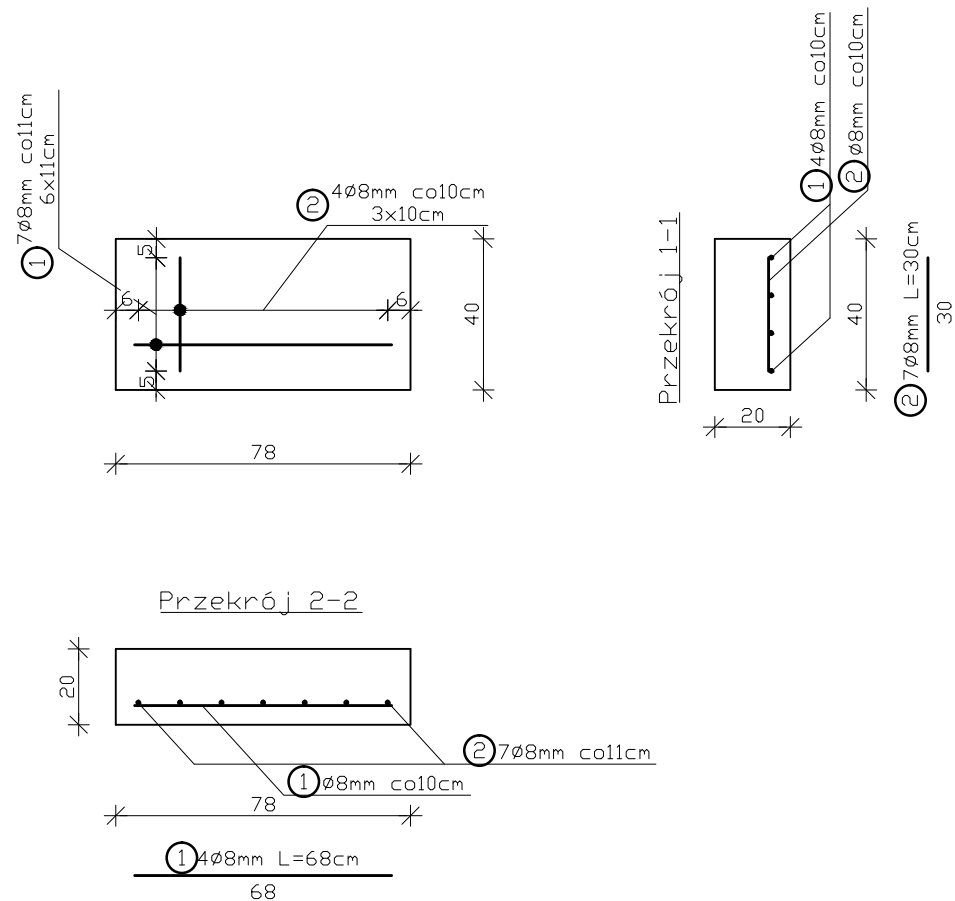
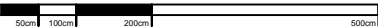


"ZAGOSPODAROWANIE TERENU PARKU IM. W. SIKORSKIEGO NA CELE TURYSTYCZNO - REKREACYJNE"



PŁYTA FUNDAMENTOWA
POD PSI PAKIET



SKALA 1:20

UWAGI:

- WYMIARY SPRAWDZIĆ NA BUDOWIE!
- Projekt rozpatrywać łącznie z projektem architektury i odpowiednimi projektami branżowymi.
 - Prace budowlane wykonywać zgodnie z obowiązującymi przepisami i warunkami technicznymi w budownictwie pod nadzorem osoby posiadającej uprawnienia budowlane.
 - Wszystkie przegrody wykonać zgodnie z technologią danego materiału.
 - Wszystkie zmiany wymagają uzgodnienia i akceptacji projektanta.
 - Całość prac budowlanych i montażowych należy wykonać pod nadzorem oraz zgodnie z wytycznymi dostawców wszystkich technologii, zgodnie z normami i warunkami technicznymi wykonawstwa oraz z zasadami sztuki budowlanej.
 - Wszystkie zastosowane materiały i technologie powinny posiadać wymagane certyfikaty i aprobaty techniczne wymagane obowiązującymi przepisami prawa budowlanego.
 - Minimalna średnica wewnętrznego zagięcia prętów:
 - dla prętów żebrowanych $<\varnothing 20\text{mm}$ wynosi $4\varnothing$,
 - dla prętów żebrowanych $\geq \varnothing 20\text{mm}$ wynosi $7\varnothing$,
 - dla prętów gładkich $<\varnothing 20\text{mm}$ wynosi $2,5\varnothing$,
 - dla prętów gładkich $\geq \varnothing 20\text{mm}$ wynosi $5\varnothing$.
 - Długości prętów podano od strony zewnętrznej.

MATERIAŁY:

Stal:
zbrojeniowa główna A-IIIN (RB500)
zbrojeniowa strzemion A-IIIN (RB500)
zbrojeniowa montażowa A-IIIN (RB500)
Klasa betonu: B30 (C25/30)
Otulina fundamentów: 5 cm

ZESTAWIENIE STALI (na wszystko)				
NR	Średnica	Ilość	Długość jednostkowa	Długość łączna
	[mm]	[szt.]	[m]	[m]
1	8	4	0.68	2.72
2	8	7	0.30	2.10
Łącznie długość [m]				4.82
Masa jednostkowa [kg/m]				0.395
Masa ogółem [kg]				1.90
Masa całkowita [kg]				1.90
Masa całkowita na 5 szt. [kg]				9.52

LEGENDA:

— Zbrojenie dołem

** DOKUMENTACJA OBJĘTA JEST PRAWEM AUTORSKIM
**DOKUMENTACJA
ORYGINALNA**



PROJEKTOWANIE ARCHITEKTURA DESIGN
ATELIER ARCHITEKTURY RADOŚŁAW ŻUBRYCKI
Ul. Św. Jana 9a 59-900 Zgorzelec www.aarz.pl tel: 514492382

Tytuł projektu
"Zagospodarowanie terenu parku im. W. Sikorskiego na cele turystyczno - rekreacyjne"
dz. nr 4 - 120 / 2, 4 - 120 / 3, 4 - 118 / 3 częściowo - 5 - 34 / 5
obręb ewidencyjny: 04
powiat: mragowski, gmina: Mragowo, województwo: warmińsko - mazurskie

**D16
A**

Tytuł rysunku PSI PAKIET KONSTRUKCJA		Mapa projektowa PROJEKT BUDOWLANY	
Skala rysunku 1:20		Strona dokumentacji 18/2017	
Data produkcji 05/2017		Klient Gmina Miasto Mragowo	

ARCHITEKTURA - PROJEKTANT: mgr inż. arch. Joanna Niecko Nr upr. 73/LUOKK/2016 uprawnienia budowlane w specjalności architektonicznej bez ograniczeń	
BRANŻA KONSTRUKCJA: mgr inż. Janusz Andrzej Szalewski Nr upr. 232/02/DUW uprawnienia budowlane w specjalności konstrukcyjno-budowlanej bez ograniczeń	